



R8WAY
MOPH

แผนพัฒนา SP ปี 2563

เขตสุขภาพที่ 8

19 มีนาคม 2563

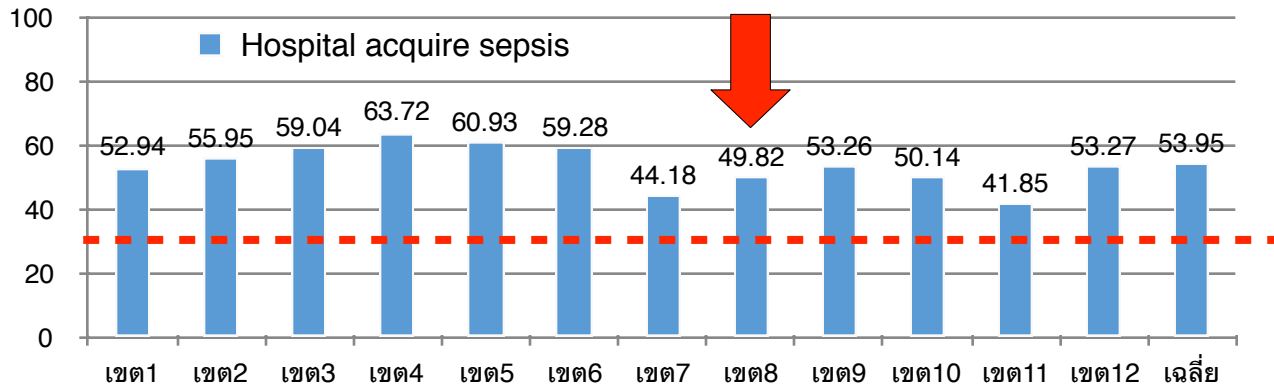
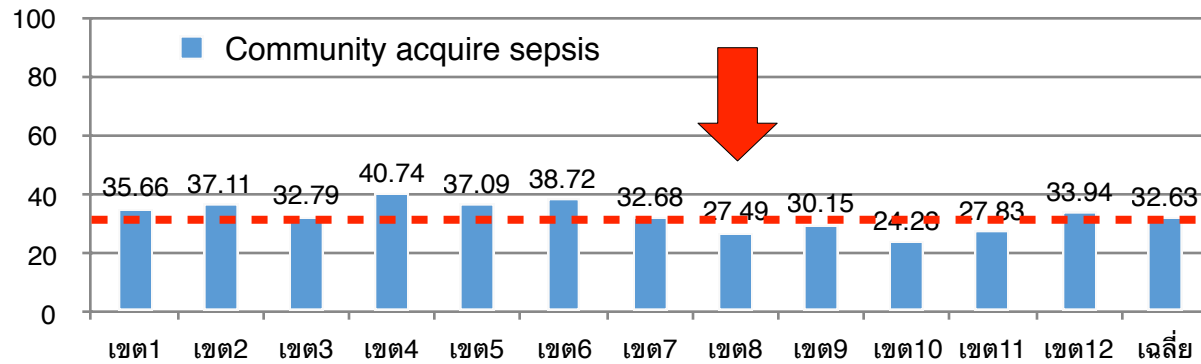
เป้าหมาย Community Acquire Sepsis < 30%
Hospital Acquire Sepsis < 40%

สถานการณ์ สาขา Sepsis

อัตราการผู้ป่วยติดเชื้อในกระแสเลือดแบบรุนแรงชนิด

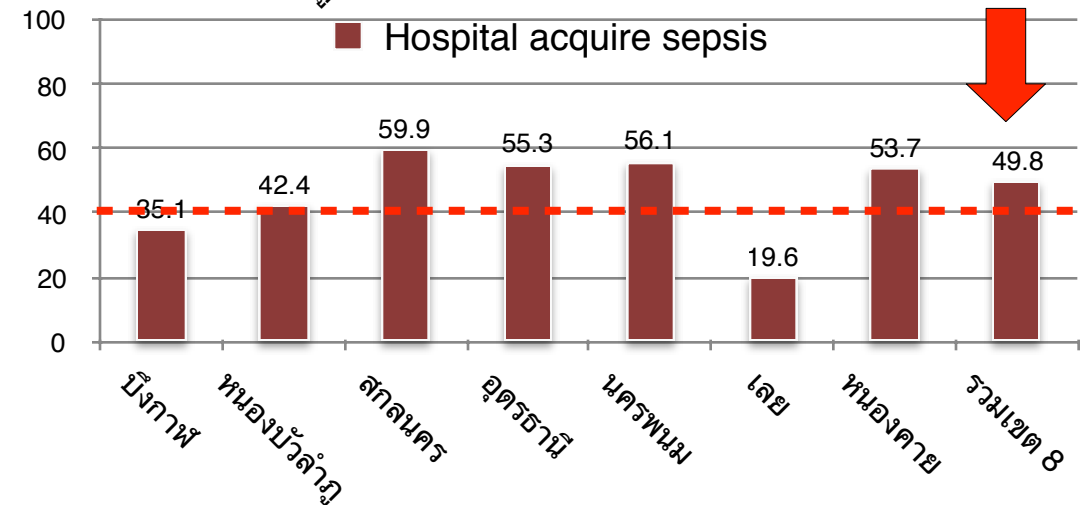
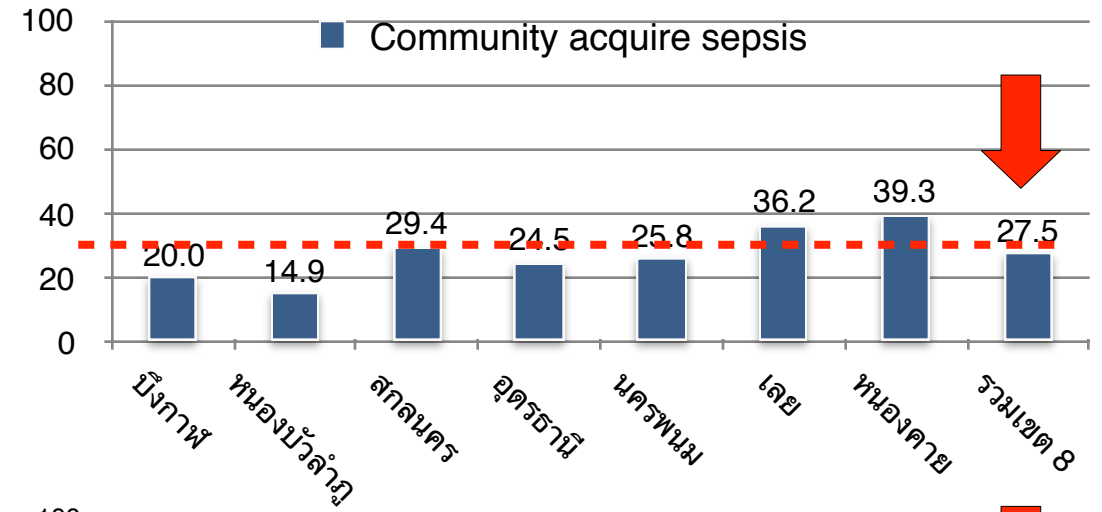
Community Acquire Sepsis และ Hospital Acquire Sepsis (R65.1-R57.2) ปีงบประมาณ 2563

ระดับประเทศ



ที่มา :HDC ข้อมูล ณ วันที่ 11 มี.ค.2563

ระดับเขตสุขภาพ





อัตราการผู้ป่วยติดเชื้อในกระแสเลือดแบบรุนแรงชนิด
Community Acquire Sepsis (R65.1-R57.2)
เป้าหมาย < ร้อยละ 30



จังหวัด	2561			2562			2563		
	ป่วย	ตาย	%ตาย	ป่วย	ตาย	%ตาย	ป่วย	ตาย	%ตาย
บึงกาฬ	775	113	14.58	792	153	19.32	259	51	19.69
หนองบัวลำภู	834	162	19.42	711	146	20.53	174	26	14.94
อุดรธานี	2,412	707	29.31	2,260	623	27.57	817	200	24.48
เลย	1,507	431	28.6	1,273	405	31.81	450	163	36.22
หนองคาย	651	243	37.33	705	285	40.43	206	81	39.32
สกลนคร	1,671	441	26.39	1,674	405	24.19	476	140	29.41
นครพนม	716	216	30.17	890	248	27.87	361	93	25.76
รวมเขต 8	8,566	2,313	27	8,305	2,265	27.27	2,743	754	27.49
ภาพรวมประเทศ	75,949	26,370	34.72	78,163	25,305	32.37	26,638	8,691	32.63

ที่มา: HDC ประมวลผล ณ วันที่ 17 มีนาคม 2563

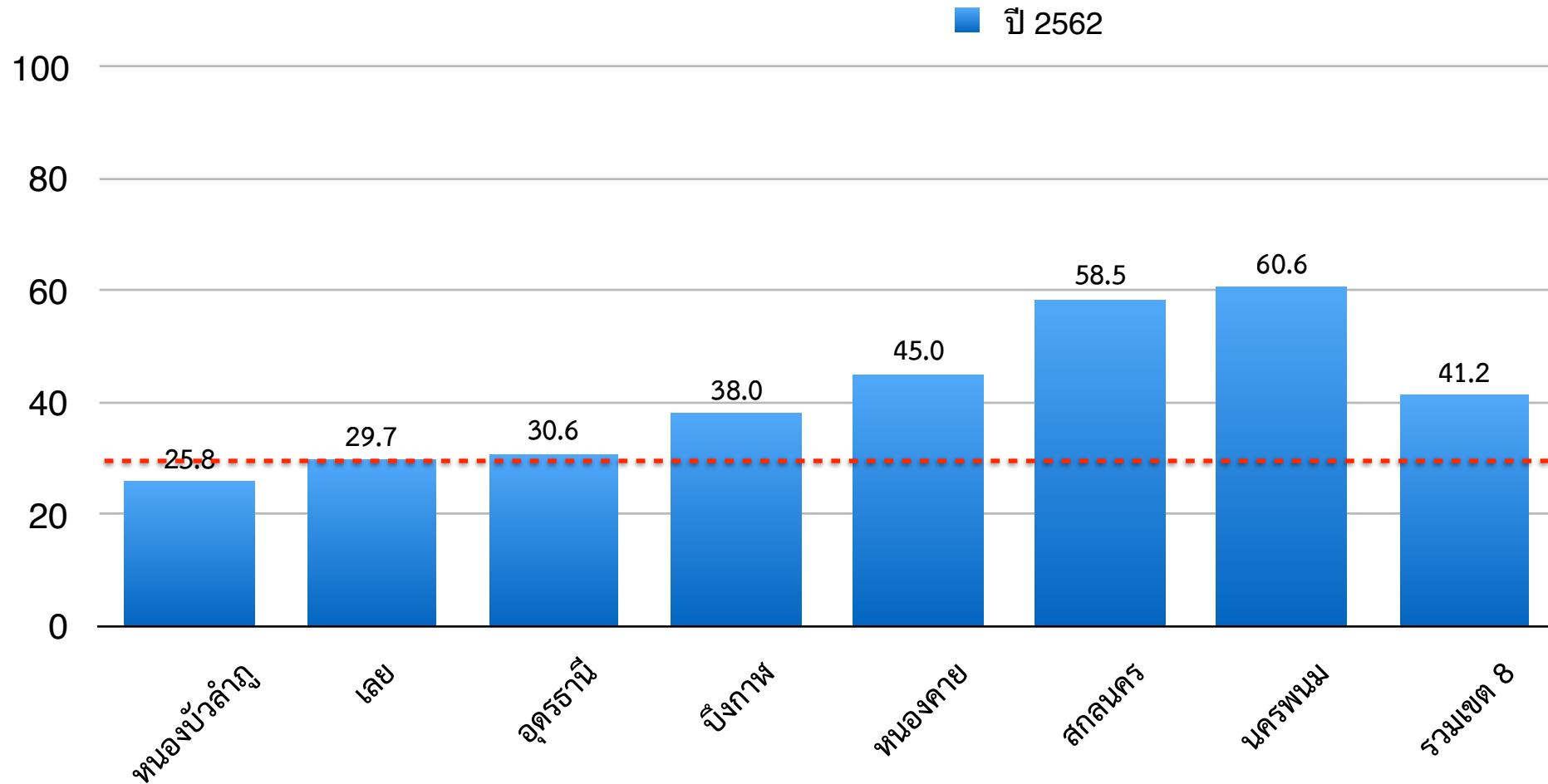


จำนวนและร้อยละ Septic shock จำแนกรายจังหวัด

จังหวัด	2562			2563		
	Sepsis ทั้งหมด	Septic shock	% Septic shock	Sepsis ทั้งหมด	Septic shock	% Septic shock
บึงกาฬ	1,696	792	46.70	508	259	50.98
หนองบัวลำภู	1,631	711	43.59	366	174	47.54
อุดรธานี	5,258	2,260	42.98	2,143	817	38.12
เลย	2,714	1,273	46.90	1,021	450	44.07
หนองคาย	2,240	705	31.47	854	206	24.12
สกลนคร	4,154	1,674	40.30	1,270	476	37.48
นครพนม	2,243	890	39.68	1,003	361	35.99
รวมเขต 8	19,936	8,305	41.66	7,165	2,743	38.28
ภาพรวมประเทศ	181,718	78,148	43.01	67,133	26,638	39.68

ที่มา: HDC ประมวลผล ณ วันที่ 17 มีนาคม 2563

ร้อยละผู้ป่วยติดเชื้อในกระแสเลือดแบบรุนแรงเข้ารับไว้ใน
Intensive Care Unit
(เป้าหมาย > ร้อยละ 30)



GAP (วิเคราะห์จุดแข็งจุดอ่อน ตาม 6 Buiding block)

	ปัญหา/อุปสรรค	ข้อเสนอแนะ
Service delivery	การเข้าถึงบริการ Intensive Care ในผู้ป่วยที่มีภาวะ Septic shock และส่วนใหญ่มีภาวะ Respiratory failure ต้องใช้เครื่องช่วยหายใจ (รพ.ระดับ S ต้องส่งต่อ รพ.ระดับ A ผู้ป่วย Septic shock อยู่นอก ICU)	- จัดตั้ง Sepsis corner (Sepsis zone) ในหอผู้ป่วยสามัญ รพท.และรพศ.ในเขตสุขภาพที่ 8 จำนวน 8 แห่ง ได้แก่ บึงกาฬ หนองบัวลำภู สกลนคร อุดรธานี นครพนม เลย หนองคาย และกุมภวาปี
Health Workforce	ความขาดแคลน และความคงอยู่ของบุคลากรทางการแพทย์ <ul style="list-style-type: none"> - ขาดอายุรแพทย์โรคติดเชื้อ (ทั้งเขต 8) - แพทย์เวชบำบัดวิกฤต - พยาบาล ในการดูแลผู้ป่วย Critical care - ขาดแพทย์เฉพาะทางในโรงพยาบาลระดับ M1M2 ทำให้มีการส่งต่อ (Refer in) ผู้ป่วยเข้ามาในโรงพยาบาลระดับ A 	<ul style="list-style-type: none"> - พัฒนาศักยภาพโรงพยาบาลระดับ S (บึงกาฬ) และโรงพยาบาลระดับ M1M2 - เพิ่มปริมาณแพทย์พี่เลี้ยง แพทย์ฝึกหัดเฉพาะทาง ใน รพศ. - อบรมหลักสูตรเฉพาะทางการพยาบาลผู้ป่วยวิกฤต
อุปกรณ์ ครุภัณฑ์	อุปกรณ์ที่จำเป็นในการดูแลรักษาผู้ป่วยวิกฤตมีไม่เพียงพอ ได้แก่ <ul style="list-style-type: none"> - เครื่องช่วยหายใจ - เครื่องควบคุมสารน้ำ - Bedside Monitor 	จัดตั้ง Sepsis corner โดยมีครุภัณฑ์ ดังนี้ <ol style="list-style-type: none"> 1.เครื่องช่วยหายใจชนิดควบคุมปริมาตร (Volume ventilator) 2. เครื่องควบคุมสารน้ำ (IV Pump) 3.เครื่องวัดความดันอัตโนมิติ (Patient monitor ; EKG,BP,O2 Saturation)

แผนพัฒนาระยะสั้น ปี 2563

1. Rapid Response Team(ER,OPD,IPD) 2.จัดทำ Sepsis corner ในวอร์ดสามัญ

แผนพัฒนาระยะยาว ปี 2563-2567

1. ขยาย ICU ในโรงพยาบาลระดับ A (10% ของจำนวนเตียง) และโรงพยาบาล Node M1M2 (5% ของจำนวนเตียง)
2. พัฒนาศักยภาพโรงพยาบาลระดับ S (บึงกาฬ) และโรงพยาบาลระดับ M1M2

แผนพัฒนาระบบบริการสุขภาพสาขาโรคติดเชื้อ เขตสุขภาพที่ 8

รพ.	ควรมี	มีแล้ว	Fill	SP need
รพ.เลย	40	36	14(65)	
รพ.ด่านซ้าย	6	0	0	ปี 62
รพ.วังสะพุง	9	8	2(62=1,63=1)	
เขียงคาน	3	0	2 (65)	ขาด 1

รพ.	ควรมี	มีแล้ว	Fill	SP need
รพ.หนองคาย	35	32	4(65)	
รพ.ท่าบ่อ	20	14	0	ขาด 6
รพ.โพนพิสัย	12	0	0	ปี 63

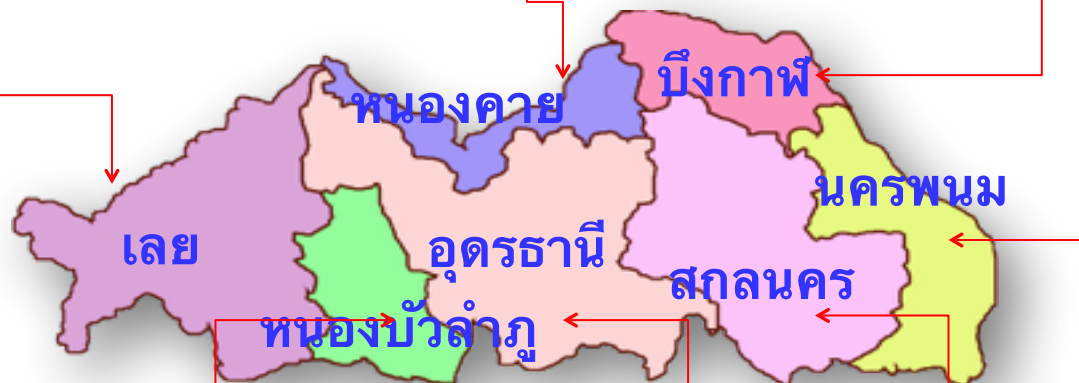
A,S,M1,M2 = 4,589 เตียง (10%=458 เตียง)
 มี ICU 300 เตียง = 65.50%
 แผน 62-65 เพิ่ม 161 เตียง = 461 เตียง = 100.65%

รพ.บึงกาฬ	20	10	10(63=6,64=4)	
รพ.เซกา	12	4	0	ขาด 8

รพ.	ควรมี	มีแล้ว	Fill	SP need
รพ.นครพนม	35	18	10 (63)	ขาด 7
รพ.ธาตุพนม	12	4	0	ขาด 8
รพ.ศรีสงคราม	6	0	4(62) กค.62	ขาด 2

รพ.	ควรมี	มีแล้ว	Fill	SP need
รพ.สกลนคร	77	54	47(61=12,62=19,63=8,64=8)	
รพ.สว่างแดนดิน	32	10	5(62=2,65=3)	ขาด 17
รพ.วานรนิวาส	12	8	0	ขาด 4
รพ.อากาศอำนวย	9	0	0	6
รพ.พังโคน	12	0	?? (65)	

Node ICU



รพ.	ควรมี	มีแล้ว	Fill	SP need
รพ.หนองบัว	30	8	0	22
รพ.ศรีบุญเรือง	9	0	3	6
รพ.นาแก	6	0	0	6

รพ.	ควรมี	มีแล้ว	Fill	SP need
รพ.อุดรธานี	102	82	22 (62=8,63=10,64=4)	
รพ.กุมภวาปี	18	8	8(62)	ขาด 2
รพ.บ้านดุง	12	0	8(64=4,65=4)	ขาด 4
รพ.หนองหาน	11	0	12(63=4,64=8)	
รพ.บ้านฝ้อ	9	4	4(63)	
รพ.น้ำโสม	6	0	0	ขาด 6
รพ.เพ็ญ	12	0	6(62=4,63=2)	ขาด 5

SD MED1 บริการดูแลรักษาผู้ป่วยติดเชื้อ (Sepsis)
 A,S ,M,M2,F1,F2,F3

แผนวาง Service

Service Delivery	จังหวัด	ชื่อ รพ.	ปี					พยบ.จบหลักสูตรวิกฤตจากวพบ.อุดร				
			63	64	65	66	67	รุ่น 1	รุ่น 2	รุ่น 3	รุ่น 4	รวม
ขยาย/ เพิ่ม Node ICU	อุดรธานี	รพ.อุดรธานี	10	4				13	14	17	16	60
		รพ.กุมภวาปี		4				1	1		1	3
		รพ.บ้านดุง			4							
		รพ.บ้านฝ้อ	4								1	1
		รพ.เพ็ญ									1	1
		รพ.หนองหาน	4	8				1				1
	สกลนคร	รพ.สกลนคร	8	8				6	9	9		24
		รพ.สว่างแดนดิน						1	1		2	4
		รพ.พังโคน									1	1
		รพ.วานรนิวาส							1			1
	นครพนม	รพ.นครพนม		10				2	2	3	3	10
		รพ.ศรีสงคราม						1				1
		รพ.ธาตุพนม							1		1	2
		รพ.นาแก									1	1
	บึงกาฬ	รพ.บึงกาฬ	6	4				1	1	1	1	4
		รพ.เลย			14			4	4	4	2	14
	หนองคาย	รพ.วังสะพุง						1				1
		รพ.หนองคาย			4			3		2	1	6
		รพ. โพนพิสัย									2	2
	หนองบัวลำภู	รพ.ร.ท่าบ่อ							1		2	3
		รพ.หนองบัวลำภู						4	4	3	2	13
		รพ.ศรีบุญเรือง						1				1
			32	38	22			40	40	40	40	160

แผนคน สาขา Sepsis เขตสุขภาพที่ 8

กลุ่มแพทย์
A,S



ไม่มีใน
รพ. A



รพ.อุดรธานี

-โรคติดเชื้อ

(เกณฑ์ 2 คน มี 0 คน ขาด 2 คน แผนปี -)

-วิกฤต

(เกณฑ์ 2 คน มี 1 คน ขาด 1 คน แผนปี -)

รพ.สกลนคร

(เกณฑ์ คน มี คน ขาด คน แผนปี)

-โรคติดเชื้อ

(เกณฑ์ 2 คน มี 0 คน ขาด 2 คน แผนปี -)

-วิกฤต

(เกณฑ์ 2 คน มี 1 คน ขาด 1 คน แผนปี -)

รพ.นครพนม

(เกณฑ์ คน มี คน ขาด คน แผนปี)

รพ.เลย

(เกณฑ์ คน มี คน ขาด คน แผนปี)

รพ.หนองคาย

(เกณฑ์ คน มี คน ขาด คน แผนปี)

รพ.หนองบัว

(เกณฑ์ คน มี คน ขาด คน แผนปี)

รพ.บึงกาฬ

(เกณฑ์ คน มี คน ขาด คน แผนปี)

แผนคน สาขา Sepsis เขตสุขภาพที่ 8

กลุ่มแพทย์
M1, M2
จ.อุดรธานี

☆☆ ไม่
มี



อายุรแพทย์

-รพ.กุมภวาปี

(เกณฑ์ คน มี 3 คน ชาย คน แผนปี -)

-รพ.บ้านดุง ☆

(เกณฑ์ คน มี ๓ คน ชาย คน แผนปี -)

-รพ.บ้านผือ

(เกณฑ์ คน มี 2 คน + (ในต่อ 1) ชาย คน แผนปี -)

-รพ.หนองหาน

(เกณฑ์ คน มี 2 คน + (ในต่อ 1) ชาย คน แผนปี 64=1)

-รพ.เพ็ญ

(เกณฑ์ คน มี 2 คน + (ในต่อ 1) ชาย คน แผนปี -)

ศัลยแพทย์

-รพ.กุมภวาปี

(เกณฑ์ คน มี 3 คน +(ในต่อ 4) ชาย คน แผนปี 64-67 ปีละ 1 คน)

-รพ.บ้านดุง ☆

(เกณฑ์ คน มี ๓ คน ชาย คน แผนปี -)

-รพ.บ้านผือ

(เกณฑ์ คน มี 1 คน + (ในต่อ 1) ชาย คน แผนปี 64=1)

-รพ.หนองหาน

(เกณฑ์ คน มี 0 คน + (ในต่อ 1) ชาย คน แผนปี 66=1)

-รพ.เพ็ญ ☆

(เกณฑ์ คน มี 1 คน ชาย คน แผนปี -)

แผนคน สาขา Sepsis เขตสุขภาพที่ 8

กลุ่มพยาบาลผู้ป่วยวิกฤต : หลักสูตรเฉพาะทางจากวพบ.อุดรธานี(4 รุ่น)

จังหวัด	ชื่อ รพ.	จบหลักสูตรวิกฤต
อุดรธานี	อุดรธานี	60
	กุมภวาปี	3
	บ้านดุง	0
	บ้านผือ	1
	เพ็ญ	1
สกลนคร	สกลนคร	24
	สว่างแดนดิน	4
	วานรนิวาส	1
	พังโคน	1
	อากาศอำนวย	0
หนองคาย	หนองคาย	10
	โพนพิสัย	2
	ท่าบ่อ	2

จังหวัด	ชื่อ รพ.	
เลย	เลย	14
	ด่านซ้าย	0
	วังสะพุง	1
นครพนม	นครพนม	10
	ธาตุพนม	2
	ศรีสงคราม	1
หนองบัวลำภู	หนองบัวลำภู	13
	ศรีบุญเรือง	1
บึงกาฬ	บึงกาฬ	4
	เซกา	0

รายการครุภัณฑ์

แผนรายการครุภัณฑ์ สาขา Sepsis เพื่อเตรียมของบลงทุนเขต ปี 63-67

ลำดับ	ชื่อครุภัณฑ์	ราคากลาง	รหัสครุภัณฑ์
	เตียง ICU 1 เตียง ประกอบด้วย		
1	เครื่องช่วยหายใจชนิดควบคุมปริมาตรและความดัน (1 เครื่อง)	800,000	
2	เครื่องติดตามการทำงานของหัวใจและสัญญาณชีพอัตโนมัติ (1 เครื่อง)	150,000	
3	เครื่องควบคุมการให้สารน้ำ (1 เครื่อง)	70,000	
4	เครื่องวัดความอืดตัวของเม็ดเลือดแดง	50,000	
		1,070,000	